

表式壓力開關

系列: EEPG

型號: EEPG-63A

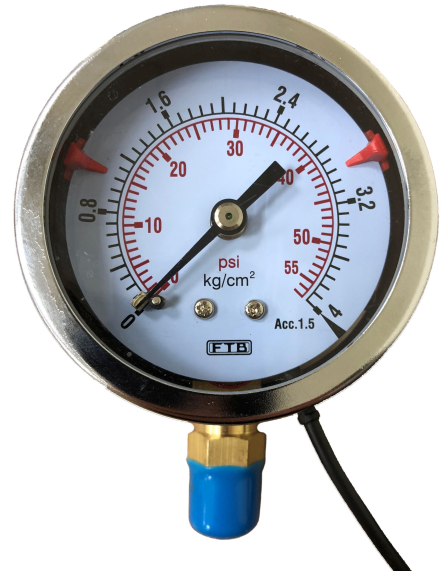
說明

EEPG-63A 表式壓力開關:

壓力表配合非接觸式感應開關使用，當壓力變化時可直接由指針位置的變化得知壓力與壓力設定開關點的相對關係，非接觸式感應開關整合於壓力表內使壓力顯示與壓力設定點之間無誤差，能及時反應壓力到達設定點的壓力，而一般的壓力開關則須外加一個壓力表，而壓力表的誤差與壓力開關的誤差無法整合卻產生相對的壓力誤差。

非接觸式感應開關因無觸點，所以無火花燒蝕現象而產生的接觸點發生積碳而失去作用，使用壽命比起一般的壓力開關長且穩定，正常使用下壽命達一百萬次以上。

反應時間快(1.0/0.2 millisecond的動作/復歸時間)，能快速反應設定壓力，可選擇不銹鋼巴登管或內機，增長使用壽命。



產品規格

材質

鐵電鍍鉻

開關精度

<±0.5%

壓力單位

PSI, BAR, KPA, MPA, Kg, kPa等

壓力範圍

0-1000 Kg

精度

<±1.5%

接續部

1/4" NPT, PT, PF, M12x1.5等

接點與功率

接點型式: 上限A (NO), 下限B (NC)

接點選擇: 單接, 雙接

接點型式: SPST Form B

電壓操作範圍: 24 VDC

開閉功率: 10 VA

開閉電流: 0.42A DC

通電電流: 0.42A DC

適用行業

冷凍與自動控制

幫浦與閥門

空壓與油壓

空氣壓縮機自動機械

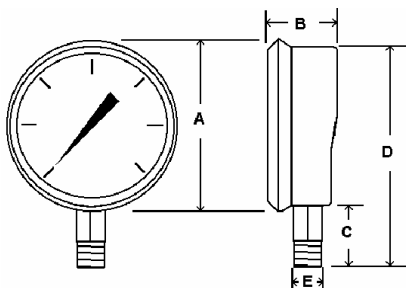
廢水處理

農業機械

食品工業

石油與噴灑系統

尺寸圖



DIMENSIONS	2 1/2"
A	2.80"/71 mm
B	1.28"/33 mm
C	1.07"/27 mm
D	3.55"/90 mm
E	1/4" NPT